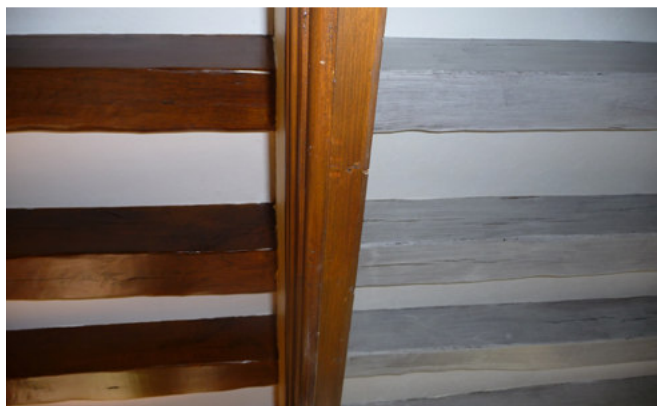


# COMMENT ECLAIRCIR DES POUTRES FONCÉES ? 2 FORMULES POSSIBLES



## 1<sup>ère</sup> formule

Très facile avec un badigeon semi-transparent en 1 seule couche



## 2<sup>ème</sup> formule

Si vous souhaitez masquer les poutres  
Sous-couche + peinture+ effet voilé

## QUELLE QUANTITÉ DE PRODUITS ?

Pour une dizaine de poutres de 3,50 m de long

Avec la 1<sup>ère</sup> formule  
500 ml d'eleofix  
500 ml de vernis colle



Avec la 2<sup>ème</sup> formule  
1 litre d'eleopro , 1 litre de satinelle  
300 ml de satinelle d'une couleur  
contrastante pour l'effet voilé

## PREPARATION ET REALISATION

Ces deux formules s'adaptent parfaitement pour les poutres vernies.  
Si elles ne le sont pas, passez au préalable une couche de vernis colle qui bloquera d'éventuelles remontées de tanin, disgracieuses et indésirables.

### 1<sup>ère</sup> FORMULE

Facile avec un effet semi translucide.

- 1 - Dépoussiérez les poutres et nettoyez si besoin
- 2 - Préparez un mélange bien homogène de



+ EAU



- ELEOFIX 1 volume
- VERNIS COLLE 1 volume
- EAU ½ volume



- 3 - Appliquez ce "jus" avec le spalter sur toutes les faces des poutres. La couleur d'origine apparait légèrement en transparence.

Si vous souhaitez couvrir davantage, passez une 2<sup>e</sup> couche.

**C'est fini !**



### 2<sup>ème</sup> FORMULE :

Permet de masquer des poutres en mauvais état

- 1 - Dépoussiérez les poutres et nettoyez si besoin

- 2 - Appliquez 1 couche d'ELEOPRO au spalter ou au rouleau laissez sécher 24 h



- 3- Appliquez 2 couches de SATINELLE au spalter ou au rouleau à 24 h d'intervalle.

- 4 - Créez un effet déco voilé en diluant de la satinelle avec de l'eau. (Voir fiche technique effet voilé)

